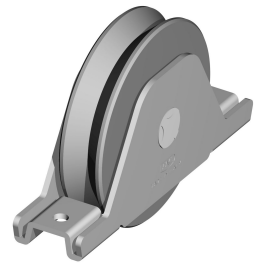


FICHE TECHNIQUE ROUES AVEC SUPPORT INTÉRIEUR

Description

Roues usinées au tour en acier C40, avec galvanisation électrolytique et roulement à billes avec protections étanches. Fixation au portail au moyen du support intérieur, à souder ou à fixer avec des vis.

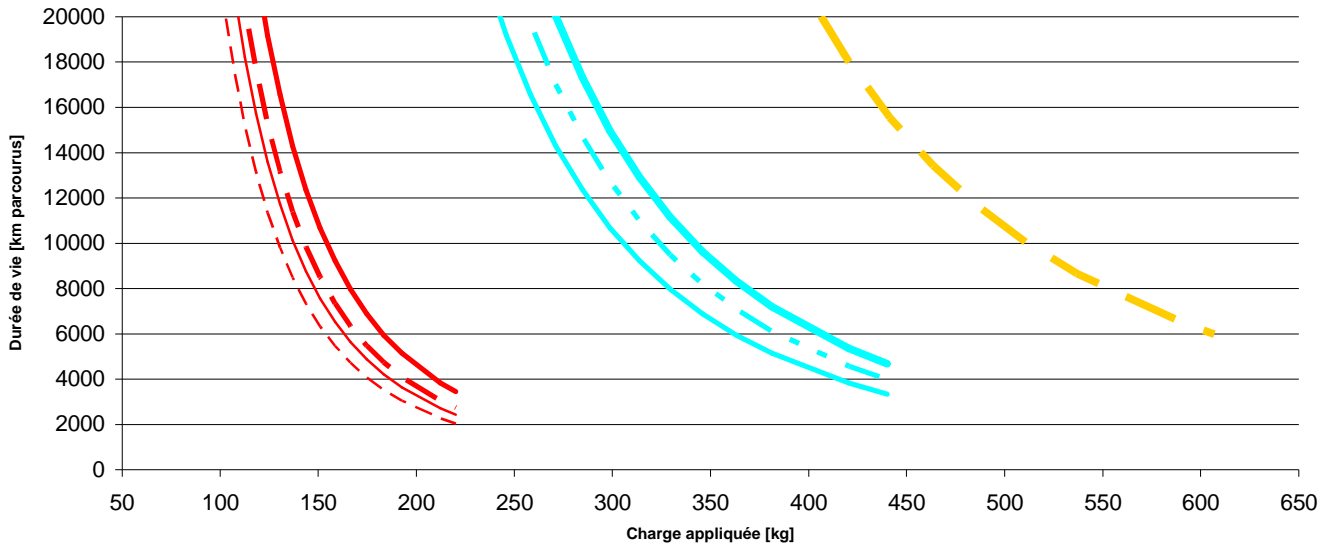


Caractéristiques techniques

Diamètres nominaux de série : 75, 90, 100, 120, 140, 160, 200

Gorges de série : en V à 96°, demi-ronde Ø16 et Ø20, carrée variable selon le diamètre

Durée de vie des roues en fonction de la charge



--- 721.75 - 722.75 - 723.75

--- 721.100 - 722.100 - 723.100 - 723.100/20

--- 207 - 731.120 - 209 - 732.120 - 207/16 - 733.120/16 - 207/20 - 733.120/20

--- 721.160 - 722.160 - 723.160

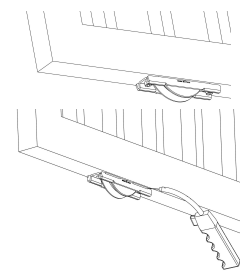
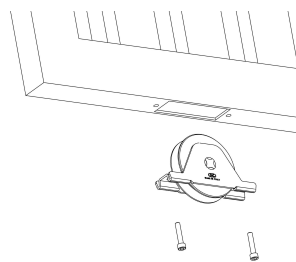
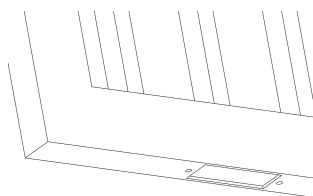
--- 107 - 731.90 - 109 - 732.90 - 107/16 - 733.90/16 - 107/20 - 733.90/20

--- 207/R - 207/16R

--- 721.140 - 722.140 - 723.140

--- 721.200 - 722.200 - 723.200

Séquence de montage



1) Préparer le portail en perçant les trous comme indiqué sur la figure. La découpe rectangulaire doit avoir les dimensions B×L (voir le catalogue général) ; les deux trous pour les vis sont à tarauder. Pour le pas du filetage et l'entraxe des trous, voir le catalogue général.

2) Introduire la roue à l'intérieur du tube comme indiqué sur la figure, ne pas fixer à l'extérieur. Fixer la roue avec les vis, en appliquant du frein-filet.

3) Avant de poser le portail sur le rail, s'assurer que les vis sont serrées correctement. Pour une fixation plus sûre, on peut souder le support au tube sur les côtés ; dans ce cas, il n'est pas nécessaire de réaliser les trous filetés.

Entretien

Pour maintenir ces roues en conditions de fonctionnement et sécurité optimales, il suffit de :

1. une fois le montage terminé et après avoir exécuté quelques opérations d'ouverture et fermeture, s'assurer que les vis de fixation ne sont pas desserrées ; en cas contraire, les serrer fermement et, si nécessaire, appliquer du frein-filet. En alternative, souder le support au tube. Dans tous les cas, contrôler périodiquement qu'il n'y a pas de desserremments provoqués par des vibrations, chocs ou autres ;
2. si les roues commencent à tourner avec difficulté ou qu'elles oscillent pendant le déplacement, il faut les remplacer car cela signifie que le roulement est usé. L'utilisation de ces articles dans des milieux très humides, salins, acides, poussiéreux ou avec des températures supérieures à 120°C réduit considérablement la durée de vie du roulement.



Attention : une installation non conforme à la procédure indiquée ou la non-exécution des opérations d'entretien correctes peuvent provoquer le déraillement du portail, en mettant en danger la sécurité de choses et personnes se trouvant à proximité.