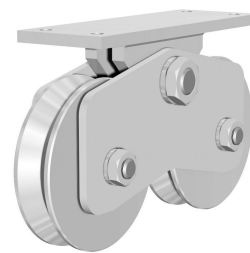


FICHE TECHNIQUE ROUES DOUBLES A BASCULE

Description

Roues usinées au tour en acier C40, avec galvanisation électrolytique et roulement à billes avec protections étanches. Fixation au portail au moyen de la plaque avec trous filetés. Les vis ne sont pas fournies.

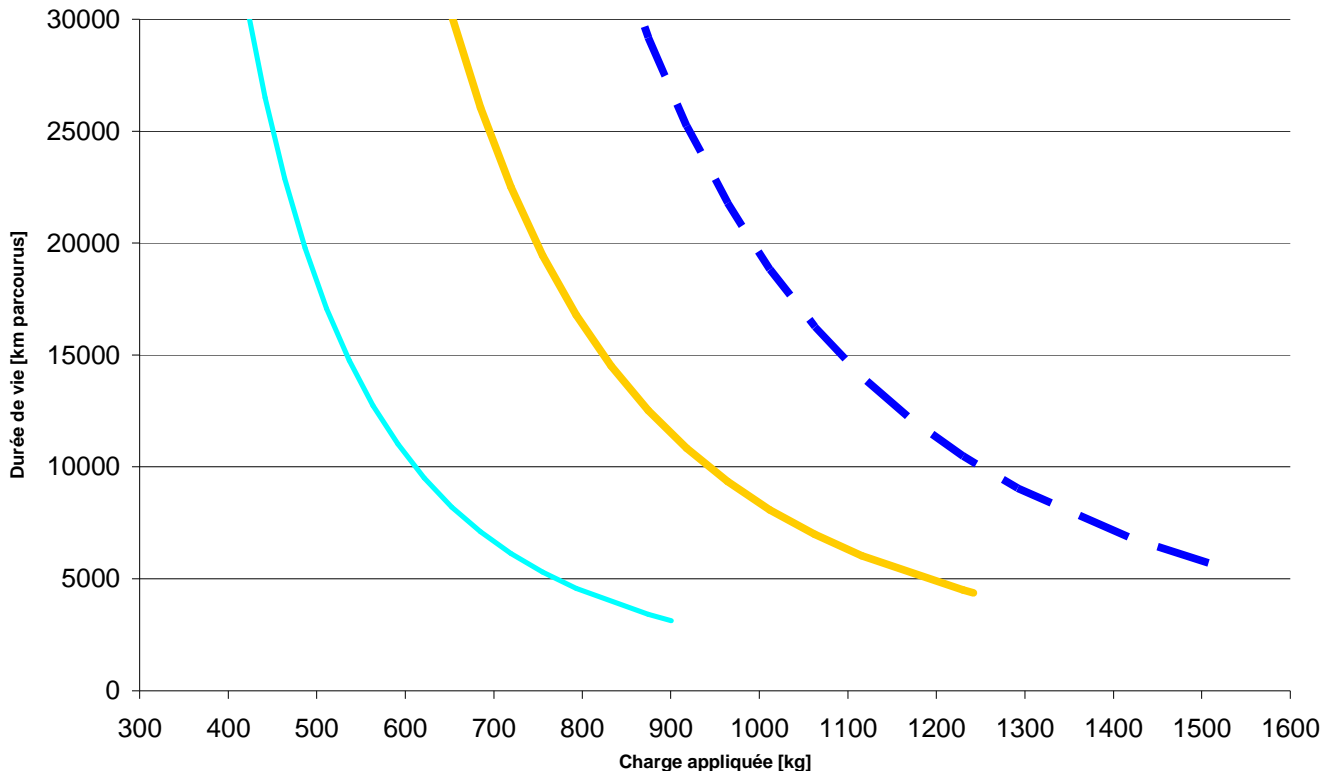


Caractéristiques techniques

Diamètres nominaux de série : 120, 160, 200

Gorges de série : en V à 96°, demi-ronde Ø20, carrée 21

Durée de vie des roues en fonction de la charge

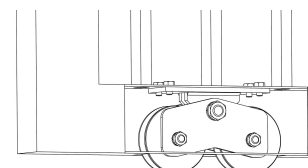
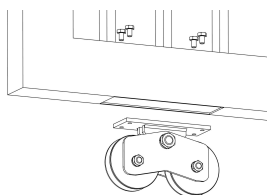
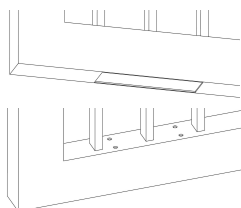


741.120 - 742.120 - 743.120

741.160 - 742.160 - 743.160

741.200 - 742.200 - 743.200

Séquence de montage



- 1) Préparer le portail en perçant les trous comme indiqué sur la figure. Pour les cotes, voir le catalogue général.
- 2) Introduire la roue à l'intérieur du tube.
- 3) Avant de poser le portail sur le rail, s'assurer que les vis sont serrées correctement.

Entretien

Pour maintenir ces roues en conditions de fonctionnement et sécurité optimales, il suffit de :

1. une fois le montage terminé et après avoir exécuté quelques opérations d'ouverture et fermeture, s'assurer que les vis de fixation ne sont pas desserrées ; en cas contraire, les serrer fermement et, si nécessaire, appliquer du frein-filet. Dans tous les cas, contrôler périodiquement qu'il n'y a pas de desserrements provoqués par des vibrations, chocs ou autres ;
2. si les roues commencent à tourner avec difficulté ou qu'elles oscillent pendant le déplacement, il faut les remplacer car cela signifie que le roulement est usé. L'utilisation de ces articles dans des milieux très humides, salins, acides, poussiéreux ou avec des températures supérieures à 120°C réduit considérablement la durée de vie du roulement.



Attention : une installation non conforme à la procédure indiquée ou la non-exécution des opérations d'entretien correctes peuvent provoquer le déraillement du portail, en mettant en danger la sécurité de choses et personnes se trouvant à proximité.