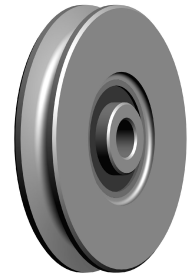


FICHE TECHNIQUE ROUES POUR PORTAILS BASCULANTS

Description

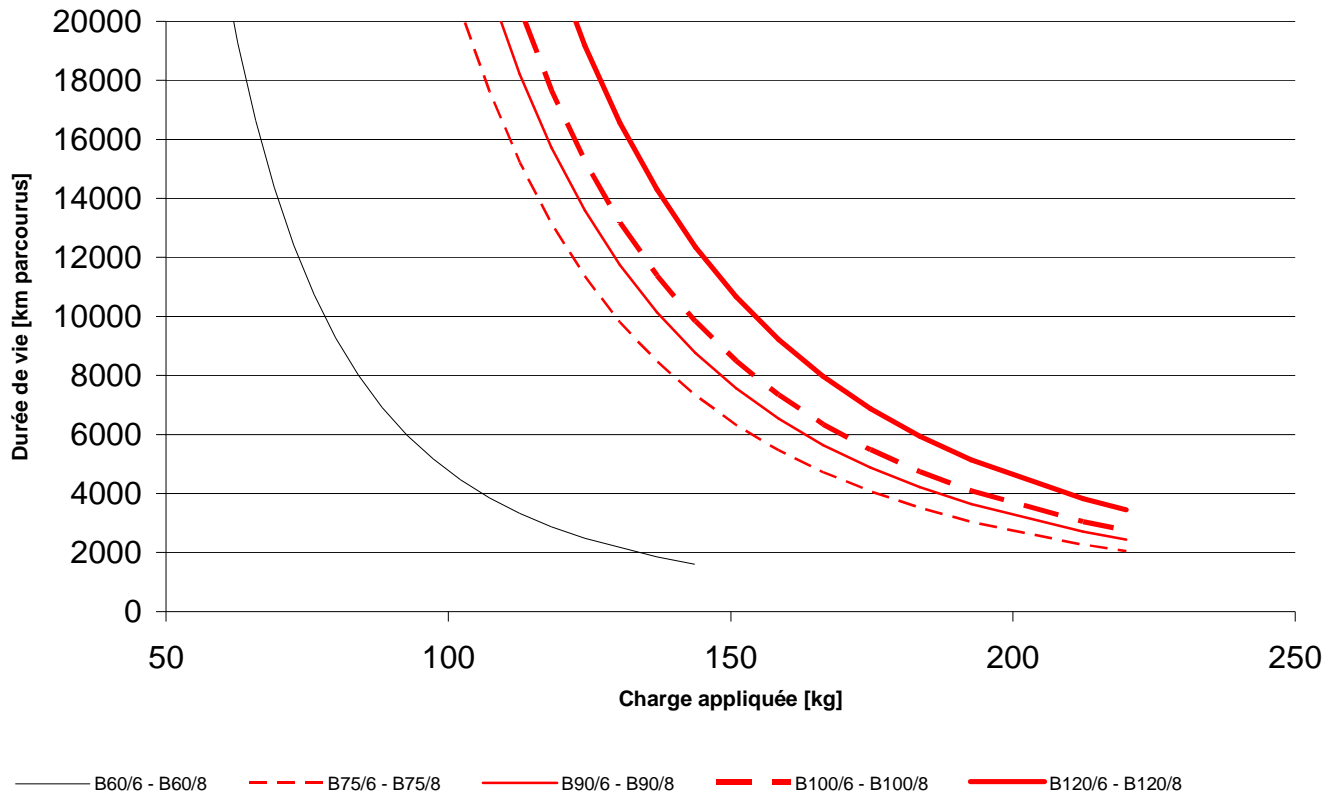
Roues usinées au tour en acier C40, avec galvanisation électrolytique et roulement à billes avec protections étanches. Fixation au portail au moyen d'une vis et d'un écrou, qui ne sont pas fournis.



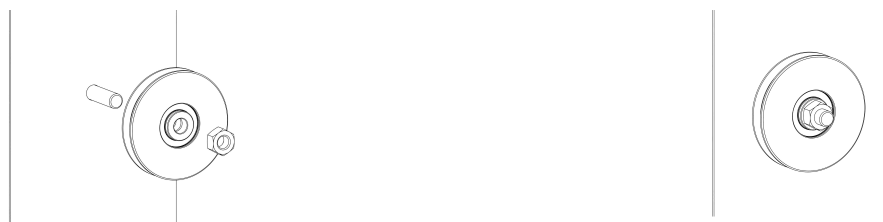
Caractéristiques techniques

Diamètres nominaux de série : 60, 75, 90, 100, 120
Gorges de série : ronde Ø6 et Ø8

Durée de vie des roues en fonction de la charge



Séquence de montage



- 1) Préparer les axes pour l'assemblage des roues sur la structure pour le coulissement des câbles. Prévoir un système pour fixer la roue (un écrou, un circlip, une goupille élastique, une soudure, etc.). Pour le diamètre et la longueur de l'axe, contrôler les dimensions de la roue dans le catalogue général.
- 2) Monter la roue avec les bagues sur l'axe et la fixer avant de tendre les câbles dans la gorge. Il est conseillé de prévoir un système de sécurité afin d'empêcher la sortie du câble de la gorge.

Entretien

Pour maintenir ces roues en conditions de fonctionnement et sécurité optimales, il suffit de :

1. une fois le montage terminé et après avoir exécuté quelques opérations d'ouverture et fermeture, s'assurer que le système de fixation bloque fermement la roue sur l'axe. Dans tous les cas, contrôler périodiquement qu'il n'y a pas de desserrements provoqués par des vibrations, chocs ou autres ;
2. si les roues commencent à tourner avec difficulté ou qu'elles oscillent pendant le déplacement, il faut les remplacer car cela signifie que le roulement est usé. L'utilisation de ces articles dans des milieux très humides, salins, acides, poussiéreux ou avec des températures supérieures à 120°C réduit considérablement la durée de vie du roulement.



Attention : une installation non conforme à la procédure indiquée ou la non-exécution des opérations d'entretien correctes peuvent provoquer le déraillement du portail, en mettant en danger la sécurité de choses et personnes se trouvant à proximité.