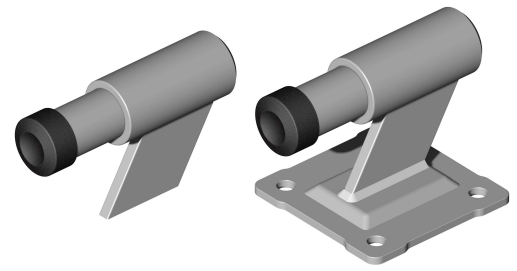


FICHE TECHNIQUE BUTÉES GALVANISÉES AVEC AMORTISSEUR

Description

Butées pour portails coulissants en Fe37, avec galvanisation électrolytique, avec butoir en plastique et ressort à rappel amorti. Fixation au sol par vis (non fournies) ou par soudage, selon le modèle.



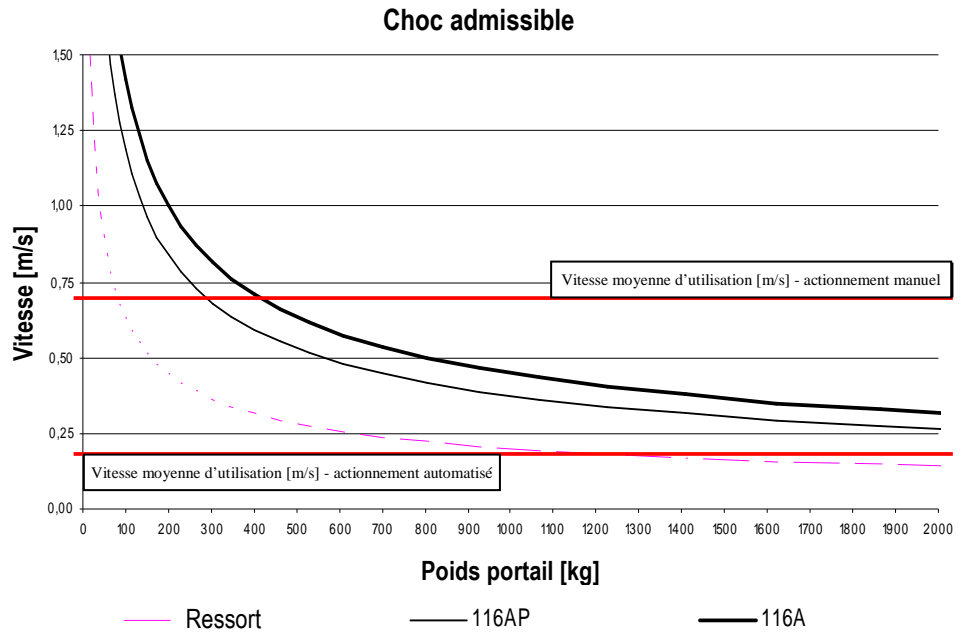
Caractéristiques techniques

Débattement maximum ressort: 30 mm
Poussée max. en compression: 78 kg

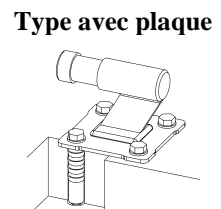
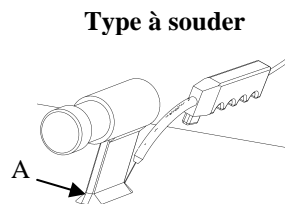
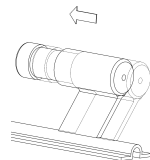
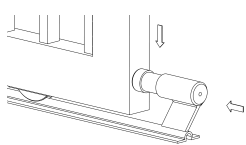
Le tableau ci-après reporte le poids maximum du portail en kg selon les différents articles, à la vitesse d'actionnement normale (0,18 m/s automatisé, 0,7 m/s manuel).

Le graphique ci-contre permet d'identifier le poids maximum du portail pour des vitesses différentes de celles du tableau.

Article	Autom. (0,18m/s)	Manuel (0,7m/s)
Molla	1100	80
116AP	3500	280
116A	5000	400



Séquence de montage



- 1) Poser la butée contre le portail positionné à l'endroit où il doit s'arrêter en fin de course.
- 2) Avant de fixer la butée, la déplacer de 30 mm dans la direction d'amortissement (débattement MAX. du ressort).
- 3) S'assurer que la zone de soudage est propre et qu'elle peut résister aux chocs transmis par la butée, puis effectuer une soudure continue sur le pourtour de la butée. Soigner particulièrement l'exécution de la soudure sur le point A.
- 4) S'assurer que la zone de fixation résiste aux chocs transmis par la butée, puis marquer les points de perçage qui doivent coïncider avec les trous de la plaque. Percer les trous et fixer fermement avec des vis classe 8.8.

Entretien

Pour maintenir cet article en conditions de fonctionnement et sécurité optimales, il suffit de :

1. **Type à souder :** s'assurer que le soudage a été exécuté dans les règles de l'art. Dans tous les cas, contrôler périodiquement qu'il n'y a pas de signes de détérioration de la solidité de la fixation, comme des criques sur la soudure, de la rouille ou autres ;
2. **Type avec plaque :** utiliser des vis avec une classe de résistance non inférieure à 8.8 ; une fois le montage terminé et après avoir exécuté quelques opérations d'ouverture et fermeture, s'assurer que les vis ne sont pas desserrées ; dans tous les cas, contrôler périodiquement qu'il n'y a pas de desserrements provoqués par des vibrations, chocs ou autres ;
3. Si la butée est heurtée par des véhicules ou, dans tous les cas, si elle subit des chocs transversaux, s'assurer qu'elle n'a pas été pliée et que sa fixation est encore parfaitement solide avant d'utiliser le portail.



Attention : une installation non conforme à la procédure indiquée ou la non-exécution des opérations d'entretien correctes peuvent provoquer le déraillement du portail, en mettant en danger la sécurité de choses et personnes se trouvant à proximité.