

# FICHE TECHNIQUE GONDS RÉGLABLES OU FIXES AVEC PLAQUE À 4 TROUS

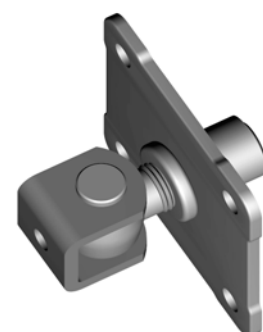
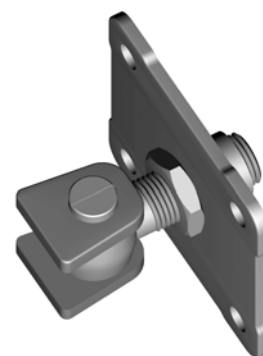
## Description

Gonds réglables ou fixes avec plaque à 4 trous. À fixer sur le pilier avec des chevilles, avec oreilles ou étrier à souder au portail.

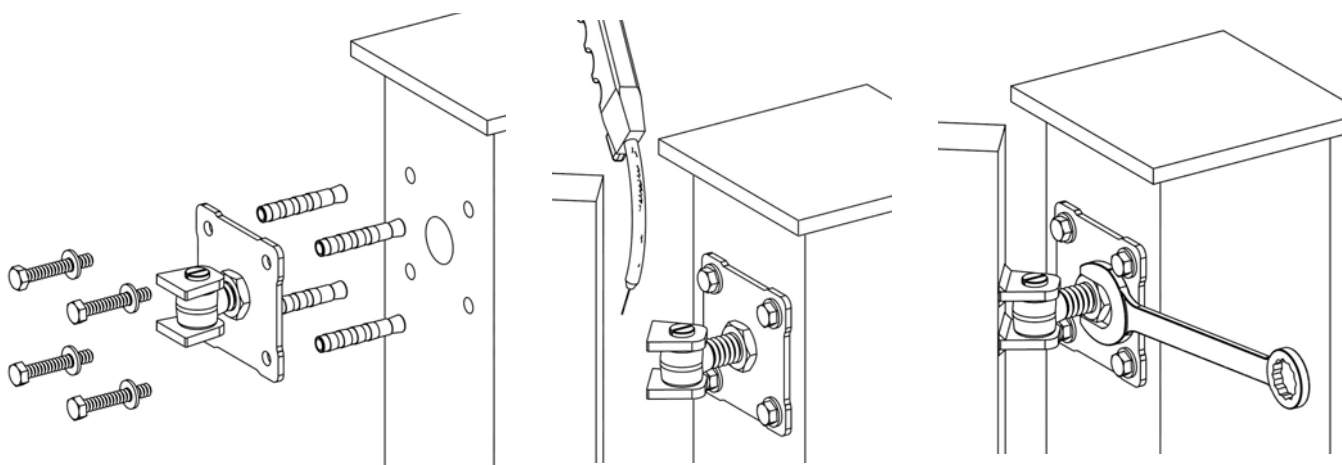
## Association articles

Le tableau indique les possibilités d'association pour chaque gond avec les encombrements correspondants et les éventuels réglages. Pour les solutions avec des articles différents, s'assurer que les dimensions de l'article associé sont compatibles et que celui-ci supporte la charge appliquée.

Article de base		Article associé		Article associé		Article associé	
Réf.	G	Réf.	G	Réf.	G	Réf.	G
231.18	49+63	231.18	49+63				
231.18C	50+64	231.18C	50+64	120+122	49	289.30	43+61
232.18	46+63	232.18	46+63	120+122P	53	289.30P	47+65
232.18C	47+66	232.18C	47+66				
231.20	53+76	231.20	53+76	120+122	49	289.30	43+61
231.20C	54+68	231.20C	54+68	120+122P	53	289.30P	47+65
231.22	55+75	231.22	55+75				
231.22C	56+76	231.22C	56+76	121+123	57	289.40	48+68
232.22	52+75	232.22	52+75	121+123P	62	289.40P	53+73
232.22C	53+76	232.22C	53+76				
231.24	60+78	231.24	60+78	121+123	57	289.40	48+68
231.24C	63+81	231.24C	63+81	121+123P	62	289.40P	53+73
231.27	68+86	231.27	68+86				
231.27C	76+94	231.27C	76+94	124+125	66	289.50	58+78
232.27	66+86	232.27	66+86	124+125P	71	289.50P	63+83
232.27C	74+94	232.27C	74+94				



## Séquence de montage (version réglable)



- 1) Sur le pilier, marquer la position des trous pour la bague et pour les vis. Percer le pilier, introduire les chevilles, puis positionner et fixer la plaque.
- 2) Souder les oreilles du gond au vantaïl du portail.
- 3) Pour la version réglable, agir sur l'écrou de la bague. Dans l'autre cas, enlever l'axe, régler la vis à vue, puis remonter le tout.

## Entretien

Pour maintenir cet article en conditions de fonctionnement et sécurité optimales, il suffit de :

1. une fois le montage terminé et après avoir exécuté quelques opérations d'ouverture et fermeture, s'assurer qu'il n'y a pas de pièces desserrées ; dans tous les cas, contrôler périodiquement qu'il n'y a pas de desserrements provoqués par des vibrations, chocs ou autres ;
2. En cas de chocs provoqués par des véhicules ou par d'autres causes, s'assurer que les gonds et les pièces pour le support et l'actionnement du portail n'ont pas été endommagés et qu'ils fonctionnent correctement.

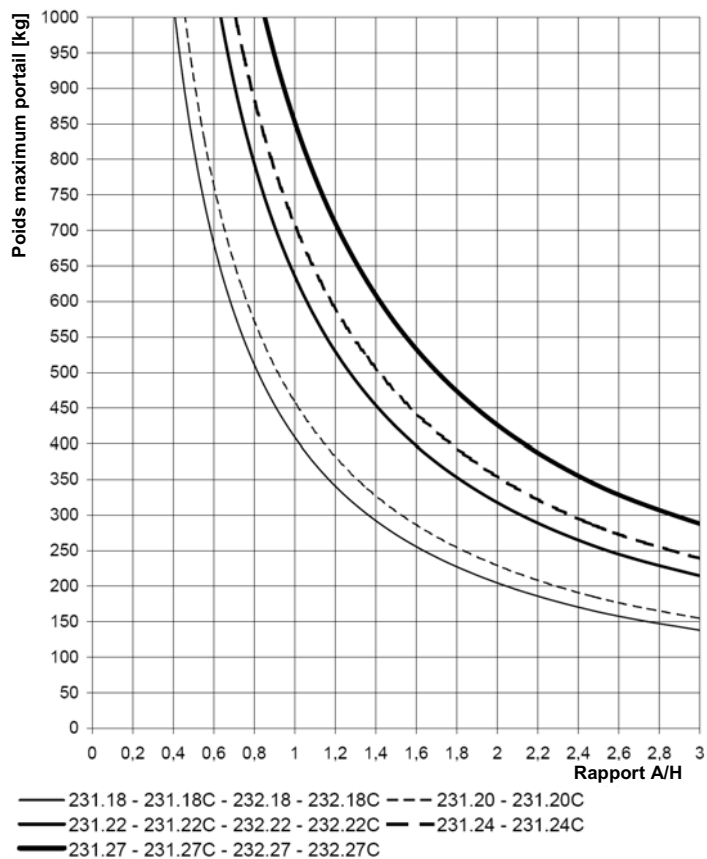
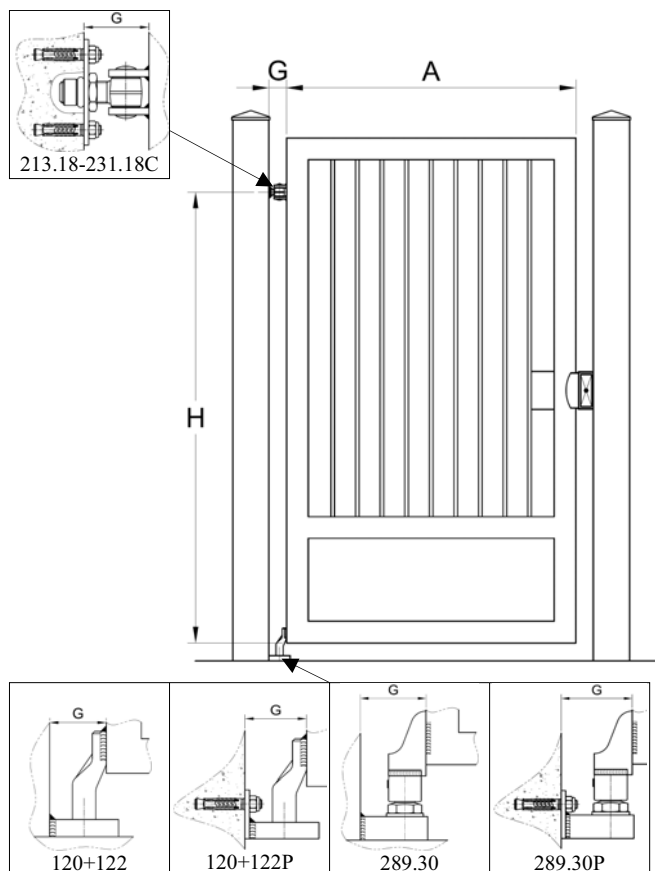


**Attention :** une installation non conforme à la procédure indiquée ou la non-exécution des opérations d'entretien correctes peuvent provoquer le déraillement du portail, en mettant en danger la sécurité de choses et personnes se trouvant à proximité.

## Choix du gond

Après avoir calculé le rapport A/H du portail concerné (voir la figure), trouver sur le graphique le point qui correspond au poids du portail. Les articles que l'on peut utiliser sont ceux dont la courbe se trouve au-dessus de ce point. Si le poids du portail n'est pas distribué uniformément, la valeur d'A à considérer correspond à deux fois la distance entre le barycentre du portail et l'axe de rotation du vantail.

### Solution avec 1 gond à associer à d'autres articles



### Solution avec 2 gonds identiques

