

FICHE TECHNIQUE GONDS AVEC PLAQUE À 4 TROUS POUR OUVERTURE À 180°

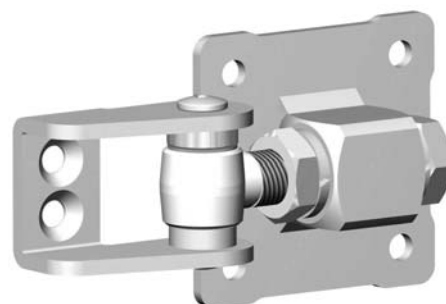
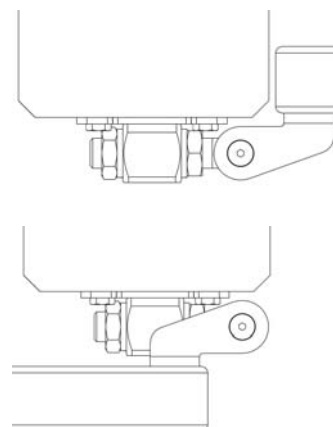
Description

Gond réglable avec plaque à 4 trous. Il permet d'ouvrir à 180 degrés les vantaux sans réduire la largeur de passage du portail à cause des encombrements. À fixer au pilier avec des vis. En cas de fixation avec vis sur tube en fer ou autre, il est conseillé d'utiliser des rivets filetés. Adapté également pour portails en bois et en aluminium.

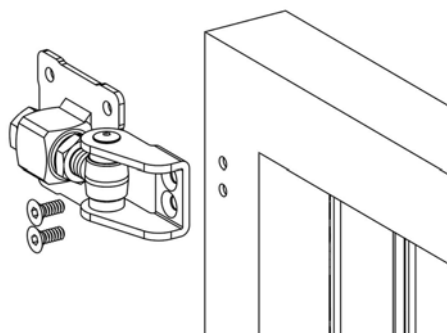
Association articles

Le tableau indique les possibilités d'association pour chaque gond avec les encombrements correspondants et les éventuels réglages. Pour les solutions avec des articles différents, s'assurer que les dimensions de l'article associé sont compatibles et que celui-ci supporte la charge appliquée.

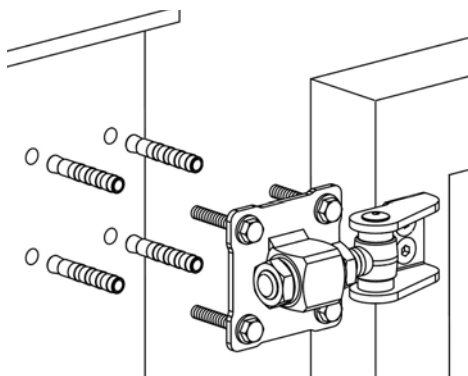
Article de base		Article associé	
Réf.	G	Réf.	G
236.18P	87+102	236.18P	87+102
236.22P	103+125	236.22P	103+125



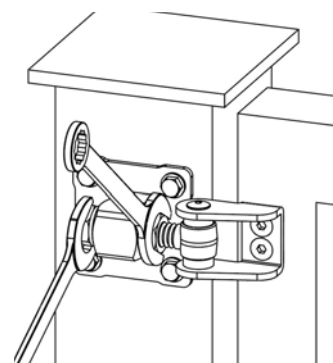
Séquence de montage



- 1) Sur le portail, marquer la position des trous pour les vis, puis monter le gond. S'assurer que le roulement est positionné au-dessus de la vis. Sur les montants minces, il est conseillé de souder les côtés de l'étrier ou d'insérer des rivets filetés. En alternative, raidir la partie fixée à l'étrier en soudant un fer plat de renfort.



- 2) Après avoir marqué la position correcte des trous sur le pilier, percer, introduire les chevilles et fixer le gond. Afin d'utiliser toute la largeur de passage, veiller à ce que la vis ne dépasse pas du pilier. Fixer ensuite l'autre gond sur la verticale du premier gond.



- 3) Agir sur les écrous pour la fixation et les réglages.

Entretien

Pour maintenir cet article en conditions de fonctionnement et sécurité optimales, il suffit de :

1. une fois le montage terminé et après avoir exécuté quelques opérations d'ouverture et fermeture, s'assurer qu'il n'y a pas de pièces desserrées ; dans tous les cas, contrôler périodiquement qu'il n'y a pas de desserrements provoqués par des vibrations, chocs ou autres ;
2. En cas de chocs provoqués par des véhicules ou par d'autres causes, s'assurer que les gonds et les pièces pour le support et l'actionnement du portail n'ont pas été endommagés et qu'ils fonctionnent correctement.



Attention : une installation non conforme à la procédure indiquée ou la non-exécution des opérations d'entretien correctes peuvent provoquer le déraillement du portail, en mettant en danger la sécurité de choses et personnes se trouvant à proximité.

Choix du gond

Après avoir calculé le rapport A/H du portail concerné (voir la figure), trouver sur le graphique le point qui correspond au poids du portail. Les articles que l'on peut utiliser sont ceux dont la courbe se trouve au-dessus de ce point. Si le poids du portail n'est pas distribué uniformément, la valeur d' A à considérer correspond à deux fois la distance entre le barycentre du portail et l'axe de rotation du vantail.

Solution avec 2 gonds identiques

