

# FICHE TECHNIQUE GONDS RÉGLABLES OU FIXES AVEC PLAQUE À 2 TROUS

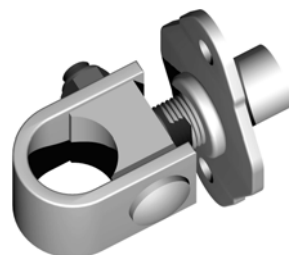
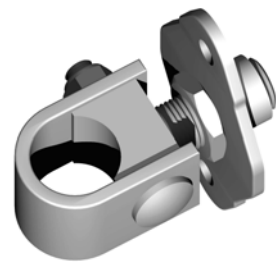
## Description

Gond galvanisé réglable avec plaque à 2 trous pour portails en fer forgé. À fixer au pilier avec des chevilles et boulons et au portail avec l'étrier prévu à cet effet.

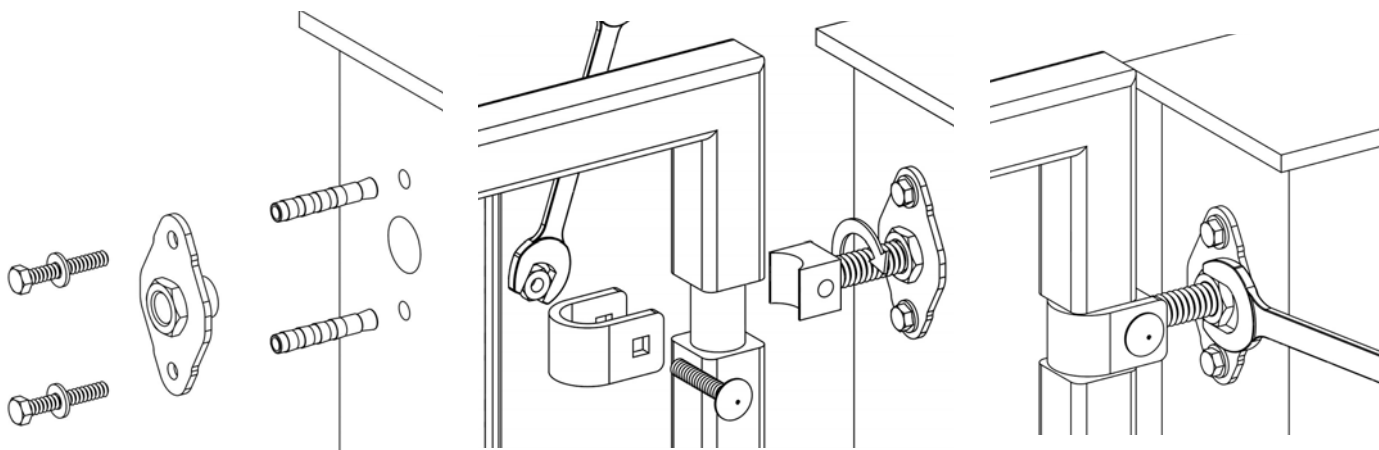
## Association articles

Le tableau indique les possibilités d'association pour chaque gond avec les encombrements correspondants et les éventuels réglages. Pour les solutions avec des articles différents, s'assurer que les dimensions de l'article associé sont compatibles et que celui-ci supporte la charge appliquée.

Article de base		Article associé		Article associé	
Réf.	G	Réf.	Réf.	G	Réf.
<b>141.18</b> <b>142.18</b>	50+70	250.30+255.30P	55	265.40	Min. 25
		250.30+255.30S	51	265.40T	Min. 25
	47+70	287.30	45+63	285.30	Min. 20
		287.30P	49+67	267.40	60+70
<b>141.22</b> <b>142.22</b>	55+80	250.35+255.35P	60	265.50	Min. 30
		250.35+255.35S	55	265.50T	Min. 30
	53+80	287.40	50+70	285.40	Min. 25
		287.40P	55+75	267.50	62+72



## Séquence de montage (version réglable)



- 1) Sur le pilier, marquer la position des trous pour la bague et pour les vis. Percer le pilier, introduire les chevilles, puis positionner et fixer la plaque.
- 2) Visser le gond dans la bague, positionner le vantail sur le support inférieur, le poser contre le gond et le fixer avec l'étrier, la vis et l'écrou, comme indiqué sur la figure.
- 3) Pour la version réglable, agir sur l'écrou de la bague. Dans l'autre cas, démonter l'étrier, régler le gond, puis remonter le tout.

## Entretien

Pour maintenir cet article en conditions de fonctionnement et sécurité optimales, il suffit de :

1. une fois le montage terminé et après avoir exécuté quelques opérations d'ouverture et fermeture, s'assurer qu'il n'y a pas de pièces desserrées ; dans tous les cas, contrôler périodiquement qu'il n'y a pas de desserrements provoqués par des vibrations, chocs ou autres.
2. En cas de chocs provoqués par des véhicules ou par d'autres causes, s'assurer que les gonds et les pièces pour le support et l'actionnement du portail n'ont pas été endommagés et qu'ils fonctionnent correctement.



**Attention :** une installation non conforme à la procédure indiquée ou la non-exécution des opérations d'entretien correctes peuvent provoquer le déraillement du portail, en mettant en danger la sécurité de choses et personnes se trouvant à proximité.

## Choix du gond

Après avoir calculé le rapport A/H du portail concerné (voir la figure), trouver sur le graphique le point qui correspond au poids du portail. Les articles que l'on peut utiliser sont ceux dont la courbe se trouve au-dessus de ce point. Si le poids du portail n'est pas distribué uniformément, la valeur d'A à considérer correspond à deux fois la distance entre le barycentre du portail et l'axe de rotation du vantail.

### Solution avec 1 gond à associer à d'autres articles

